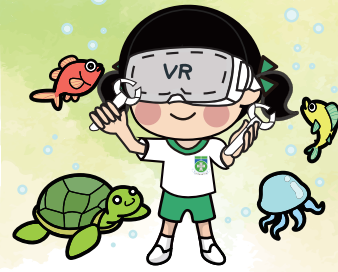




天水圍循道衛理小學

Tin Shui Wai Methodist Primary School

2021-2022 年度電子家書 第1號



親愛的家長：

在這裏告訴大家一個好消息，我們的巴士「活力天循號」很快便可以投入服務了！感謝同學和家長的努力，去年參加為巴士命名和設計的比賽，又積極為巴士進行募捐，合共籌得27萬元的款項。我們已將款項用於翻新巴士和進行內部改裝工程，例如：接駁電源、加入電鈕、安裝冷氣和電燈、添置小家具及鋪設地板等。最近，我們亦陸續安排小組到巴士上試堂，希望聽取學生和老師的意見，當中增設了電腦和熒幕，把巴士變為多用途的教室，讓學生分階段進行生命教育或創意學習活動。

此外，相信大家放學時也留意到有一班工人在巴士旁正密鑼緊鼓地進行工程，我們為了更善用空間，在巴士旁興建了一個戶外樂園。有同事說這是一個dreamland、Methodist Paradise、Emerald City(今年學期末英文音樂劇的劇目)。我們夢想學生可以寫意地躺在草地上閱讀、在木橋上滑滑梯、在膠管內自由穿梭；而四周則種滿了美麗的花兒，讓同學們可享受親親大自然的樂趣。在此，我們亦十分感謝已退休的梁迪偉副校長擔任顧問，過程中，我們面對了不少的困難，由構思(經過多次的修改)至施工(颱風暴雨的侵襲)，甚至工程一度停頓。他都不辭勞苦的與一班工人商討進度、連日趕工，為的只是學生的好處和福祉。整個工程(巴士和戶外樂園)預算費用為65萬元，目前尚欠38萬，稍後我們將會為工程進行籌款，期望得到大家的支持，讓學校的學習設施可持續優化。



事實上，看見學生能在舒適的環境下學習，真是一件美事。因此，我們過去不斷努力進行學校改善工程，優化校園以提升教學效能。不知大家有否留意我們在一樓增設了一間科學科技房間 (Inno Maker Path & Space--STEM Lab)，它是透過學校成功申請優質教育基金，共約\$110多萬而建成的，當中包括：重建、裝修、購買新的設備及器材，並已在10月份正式啟用。學生可利用先進的科技：擴增實境器材(AR)、立體打印機(3D Printer)、航拍等設施進行創新科技的學習，大大提高課堂的趣味和效能。

詳情:https://youtu.be/FX0SbAWI_A4



除了與家長分享以上好消息外，也想分享一件令人擔憂的事。最近收到消息指區內曾發生陌生人擬帶走學生的案件，我們會密切留意放學的情況，亦會加強當值巡視，籲請家長準時接送孩子放學，並提醒他們放學後盡快回家和時刻提高警覺。

最後，我們鼓勵家長多抽空與孩子檢視「生活時間表」的實施情況，讓天循的孩子能自小養成多閱讀、多溫習的良好習慣，協助他們建立自律的生活。近日天氣轉涼，請大家保重身體！

半天課	Mon	Tue	Wed	Thu	Fri
1:30-2:30	[Icons: VR, 3D printer, etc.]				
2:30-3:30	[Icons: Reading, etc.]				homework
3:30-4:30	revision pre-study				
4:30-5:30	[Icons: Reading, etc.]				
5:30-6:30	reading				
6:30-8:00	[Icons: Reading, etc.]				
8:00-9:30	[Icons: Reading, etc.]				



天水圍循道衛理小學
校長及全體教職員敬上
二零二一年十一月二十日