

Ex 14

15/4/2021

方程應用題

一個長方形的面積 24 m^2 ，它的闊是 4 m ，問它的長是多少 m ？

設它的長是 $H \text{ m}$ ← 設

$$4H = 24 \leftarrow \text{立}$$

$$\frac{4H}{4} = \frac{24}{4} \leftarrow \text{解}$$

$$H = 6$$

← 答

∴ 它的長是 6 m

閱 1.0 APR 2021

非常清晰!

Ex 6-7

4-3-2021

小數中可省去的「0」~~0~~0.0123 (小數點前多餘的「0」)0.0123~~0~~ (小數點後末尾的「0」)直式:

① 數字靠右排

② 數小數點

③ 答案補小數點

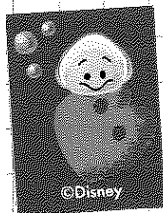
$$\begin{array}{r}
 5.2 \quad (1) \\
 \times 3.5 \quad (1) \\
 \hline
 1560 \\
 260 \\
 \hline
 18.20
 \end{array}$$

↑
直式中小數點後末尾的「0」要保留

$$0.882 \text{ (取一位小數)} = 0.9$$

$$0.97 \text{ (取一位小數)} = 1.0$$

$$4.995 \text{ (取二位小數)} = 5.00$$



清晰

6.5.21

閱 20 FEB 2021 23 - 2 - 20 21

EX 4		立體						
面	底	的	邊	數	頂	棱		
三角柱	5		3		6	9		
四角柱	6		4		8	12		
六角柱	8		6		12	18		
	+ 2		↑		× 2	× 3		
二十角柱	22		20		40	60		
立體		面	底	的	邊	數	頂	棱
三角錐	4		3		4	6		
四角錐	5		4		5	8		
五角錐	6		5		6	10		
	+ 1		↑		+ 1	× 2		
三十角錐	31		30		31	60		

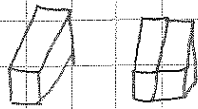
柱體	:	面	是	底	的	邊	數	+ 2
		頂	是	面				× 3
		棱	是					× 3
錐體	:	面	是	底	的	邊	數	+ 1
		頂	是	面				+ 1
		棱	是					× 2

Good!
好

Ex. 17 ✓

3-5-2021

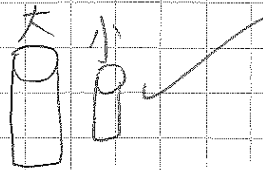
★ 體積 ~ 立體的大小 ✓



1 2 (曲線積較大) ✓

★ 分辨方法

直觀 



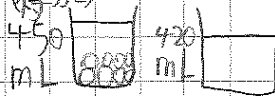
排水限制 排水口

· 防水
· 沉



★ 體積
★ 非形狀、重量

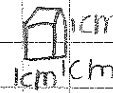
(等於)



30mL
0000
0000

$30 \div 8 = 3 \text{ mL}$
 $8 \frac{3}{6}$
 $1 \text{ cm}^3 \frac{24}{6}$

★ 立體佔有空間大小
★ 單位 - cm^2 / 立方厘米
 m^3 / 立方米



閱

欣賞萍萍記錄仔細!

3.5.21